

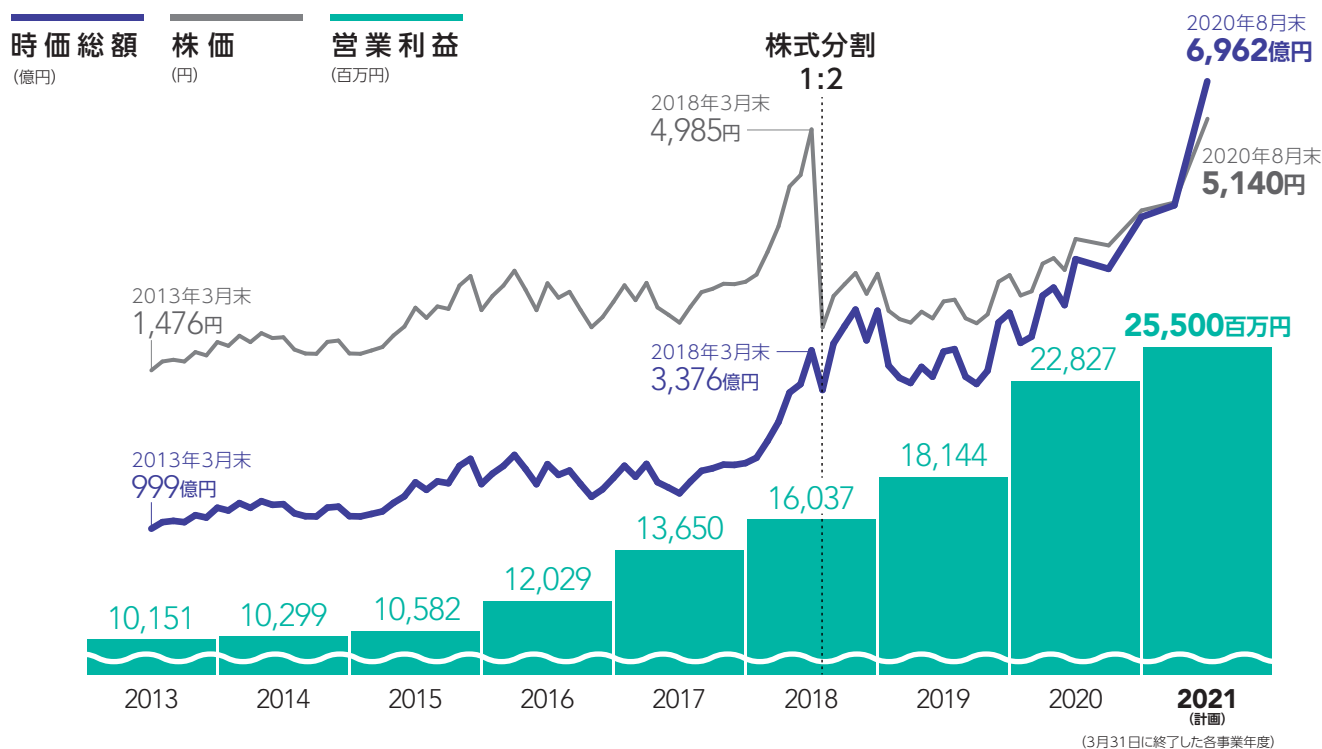


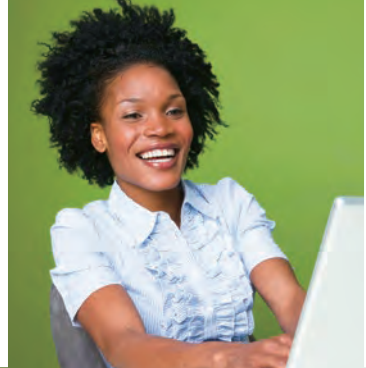
財務・非財務の価値を創造し続けています

7期連続の営業増益を達成

日々進化を続けるゲーム業界において、当社は変化を好機と捉え、デジタル販売の強化や内作への移行による事業改革を進めてきた結果、2020年3月期まで7期連続での営業増益を達成しています。また株価においても、2018年4月1日付けで、当社株式の流動性の向上と投資家層の拡大を図り株式分割を行いました。

業績の向上とともに株価も上昇し、現在では分割前の水準を超え、過去最高値を更新しています。株主の皆様へ報いるため、持続的な業績成長により、引き続き企業価値(時価総額)を高めてまいります。





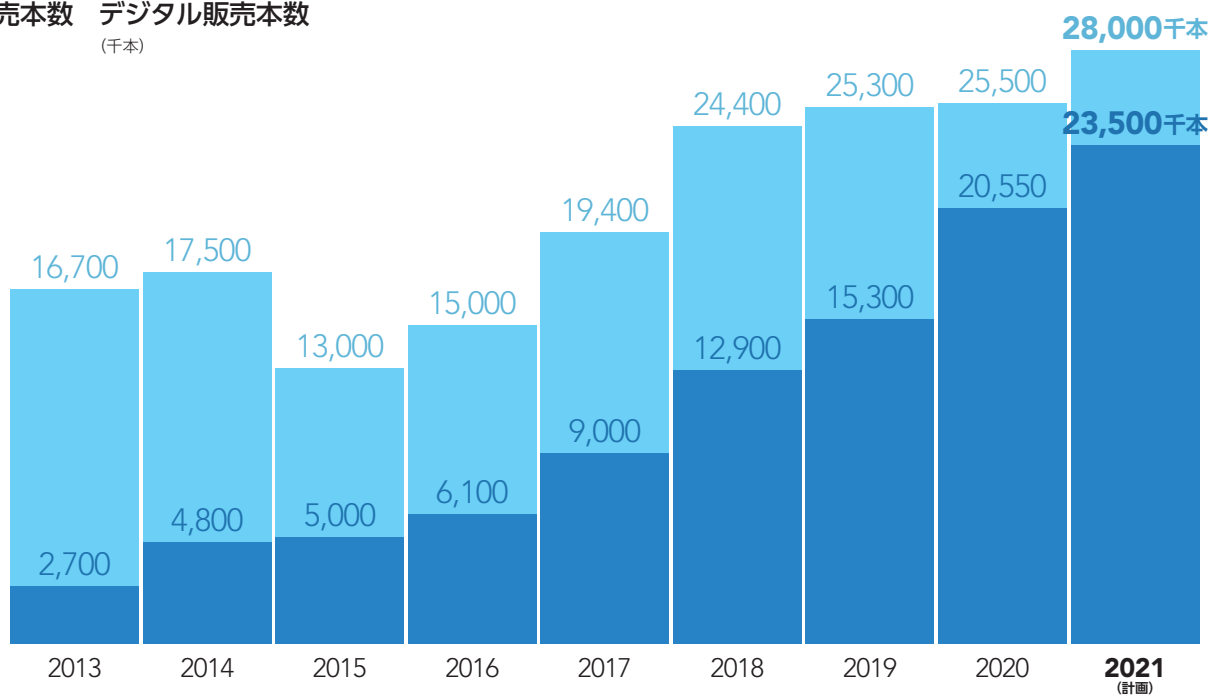
世界中の人々に笑顔や感動を提供

当社は1983年の創業以来、ゲームというエンターテインメントを通じて、人々に笑顔や感動を提供し続けてきましたが、近年ではインターネットやPC、スマートフォンの普及により、「ゲーム専用機が無くて」、「家に居ながらにして」、「世界中で」ゲームが楽しめるようになり、当社のゲームソフト流通量はデジタル販売を中心に

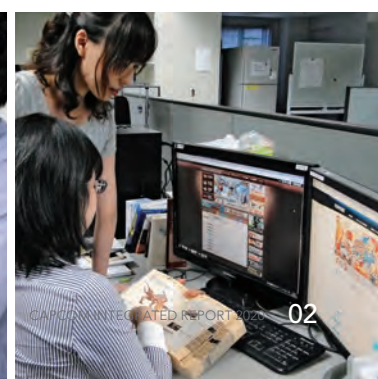
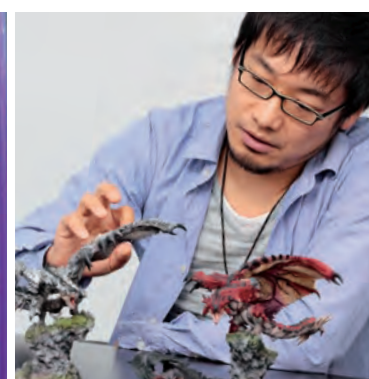
右肩上がり増加しています。当社はこれからも世界中の人々を笑顔にするべく、より広範な国や地域を対象に、より多くのゲームソフトの供給を目指しています。

総販売本数
(千本)

デジタル販売本数
(千本)



(3月31日に終了した各事業年度)



2020

価値創造 ストーリー

- 05 価値創造の歴史
- 07 価値創造モデル
- 09 主な知的資産 (IP)
- 11 IPの有効活用
- 13 財務ハイライト
- 15 ESGハイライト
- 17 事業セグメント別ハイライト
- 19 リスクと機会／中長期ビジョン

中長期の 成長戦略

- 21 CEOコミットメント
- 31 COOが語る成長戦略
- 39 CFOが語る財務戦略

最新 クリエイティブ レポート

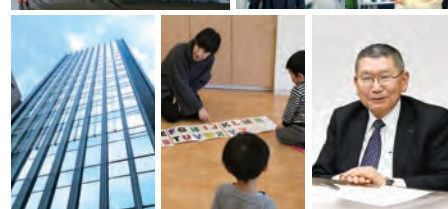
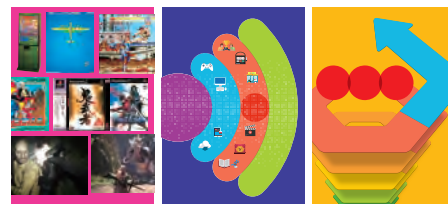
- 43 開発トップが語る開発戦略
- 45 『バイオハザード ヴィレッジ』

持続的成長の 基盤 (ESG)

- 49 ESG情報
- 50 環境とカプコン
- 51 社会とカプコン
- 57 コーポレート・ガバナンス
- 57 役員紹介
- 59 コーポレート・ガバナンスの体制と取り組み
- 66 監査等委員メッセージ

財務分析・ 企業情報

- 67 ゲーム業界と当社の特性
- 69 マーケット分析
- 71 連結財務指標11年間サマリー
- 73 セグメント情報
- 78 株式情報
- 79 会社概要



目的別検索用インデックス

外部環境がわかる P67、P69-70

経営者の考えがわかる P21-30、P31-38、P39-42、P43-44

成長戦略がわかる P19-20、P25-27、P31-38

業績と財務状況がわかる P13-14、P39-42、P71-77

事業内容がわかる P07-08、P11-12、P17-18、P68、P73-77

ステークホルダーとの関係がわかる P15-16、P49-56

自社・市場分析 P19、P67-70

世界有数の開発力がわかる P43-44、P45-48

編集方針

当社の「統合報告書」は、ステークホルダーの皆様へ、中長期的な企業価値向上に向けた取り組みをお伝えし、更なる対話のきっかけになることを目指して発行しています。また、シンプルでわかりやすい表現を目指し、重要な項目について視覚的に内容が理解できるよう趣向を凝らしています。なお、詳細な内容は当社WEBサイトをご覧ください。

報告期間・範囲

報告対象期間は、2020年3月期(2019年4月1日～2020年3月31日)です。ただし、必要に応じて当期間の前後についても言及しています。データの集計範囲(パウンダリー)は、とくに記載しているものを除いて、全て連結決算対象範囲です。

企業理念

遊文化を クリエイトする 感性開発企業・ カプコン

当社は、ゲームというエンターテインメントを通じて「遊文化」をクリエイトし、
人々に「笑顔」や「感動」を与える「感性開発企業」を基本理念としています。

1983年の創業以来、世界有数のソフト開発力を強みとして多くの作品を展開してきました。

キャラクターやストーリー、世界観、音楽など、多彩な要素の一つひとつが
クリエイティビティの高い芸術作品であるゲームコンテンツは、
心豊かな社会づくりを支援するとともに多彩なメディアにも活用されています。

当社は今後も世界一面白いコンテンツで社会や人々を
幸せにできる企業となることを目指します。